

# Aviso de Ciclón Tropical en el Océano Atlántico

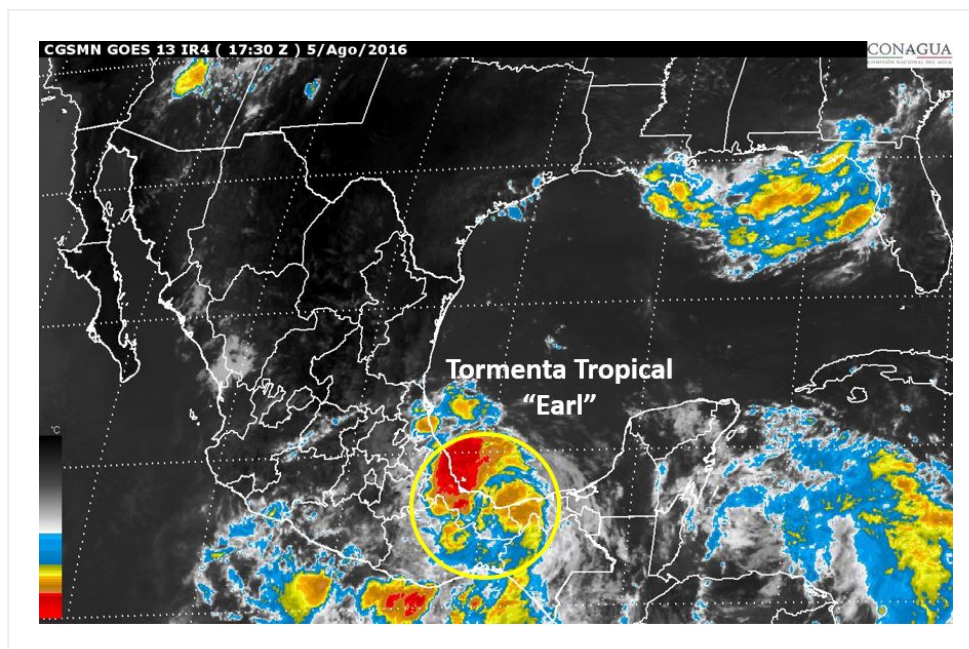
**No. Aviso: 27**

Ciudad de México a 05 de Agosto del 2016.

**Emision: 13:15h**

Servicio Meteorológico Nacional, fuente oficial del Gobierno de México, emite el siguiente aviso:

## Síntesis: TORMENTA TROPICAL EARL



### Situación Actual:

El centro de la tormenta tropical "EARL" sobre línea de costa, al sur del Golfo de México, con desplazamiento hacia el oeste.

Condiciones Actuales		
Hora local (hora gmt)	13:00 horas (15:00 GMT)	
Ubicación del centro del ciclón	Latitud Norte:18.6°	Longitud Oeste: 94.6°
Distancia al lugar más cercano	55 km al norte de Coatzacoalcos, Ver., y a 185 km al este-sureste del Puerto de Veracruz, Ver.	

## Condiciones Actuales

<b>Zona de vigilancia [Se establece en coordinación con el CMRE- MIAMI]</b>	Se establece zona de prevención por vientos de tormenta tropical, desde Puerto Dos Bocas, Tab., hasta Laguna Verde, Ver.	
<b>Desplazamiento actual:</b>	Hacia el oeste (270°) a 17 km/h	
<b>Vientos máximos [km/h]:</b>	Sostenidos: 65 km/h	Rachas: 85 km/h
<b>Presión mínima central [hpa]:</b>	1001 hPa	

## Condiciones Actuales

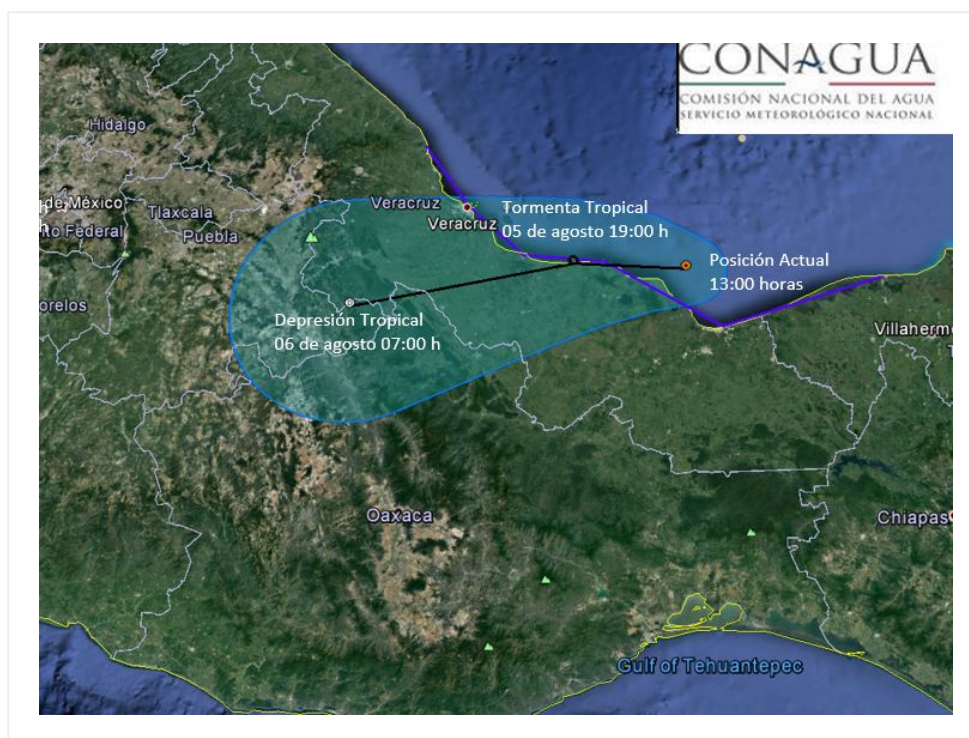
<b>Pronóstico de lluvia</b>	Potencial de tormentas torrenciales con puntuales extraordinarias en Veracruz, Oaxaca y Chiapas; tormentas intensas con puntuales torrenciales en Tabasco y Puebla; intervalos de lluvias muy fuertes con tormentas puntuales intensas en Tlaxcala, Hidalgo, Querétaro y San Luis Potosí; intervalos de lluvias fuertes con tormentas muy fuertes en el Estado de México, Morelos, Tamaulipas, Campeche y Quintana Roo; intervalos de lluvias con tormentas fuertes en Ciudad de México y Yucatán. Además originará vientos fuertes con rachas de hasta 60 km/h, así como oleaje elevado de 2 a 3 m en la costa de Tabasco y costa sur de Veracruz; y en las zonas marítimas de hasta 3.5 m de altura.
<b>Recomendaciones</b>	Extremar precauciones a la población en general en las zonas de los estados mencionados por lluvias, viento y oleaje (incluyendo la navegación marítima) y atender las recomendaciones emitidas por las autoridades del Sistema Nacional de Protección Civil, en cada entidad.
<b>Extensión en cuadrantes de radios de vientos y oleaje</b>	

## Condiciones Actuales

### Extensión en cuadrantes de radios de vientos y oleaje

<b>Radio de vientos de 63 km/h</b>	110 km NE	55 km SE	0 km SO	110 km NO
<b>Oleaje 4 m</b>	165 km NE	0 km SE	0 km SO	165 km NO

<b>PRONÓSTICO VALIDO AL DÍA/HORA LOCAL TIEMPO CENTRO</b>	<b>LATITUD NORTE</b>	<b>LONG. OESTE</b>	<b>VIENTOS [Km/h]</b>	<b>CATEGORÍA</b>	<b>UBICACIÓN (en km)</b>
<b>05/19h</b>	18.7	95.4	65/85	Tormenta Tropical	40 km al este-sureste de Alvarado, Ver., y a 95 km al sureste de Puerto de Veracruz, Ver.
<b>06/07h</b>	18.5	97.0	45/65	Depresión Tropical	120 km al suroeste de Puerto de Veracruz, Ver., y a 135 km al oeste- suroeste de Alvarado, Ver.



### Trayectoria pronóstico de la tormenta tropical EARL

Aviso No.	Fecha / Hora local CDT	Lat. Norte	Long. Oeste	Distancia más cercana (km)	Viento mín. / rachas	Categoría	Avance
01	02 ago / 11:00	16.3	80.2	860 km al este-sureste de Punta Allen, Q. Roo. y a 350 km al sur-sureste de Isla Gran Cayman.	75/95	Tormenta Tropical	Hacia el oeste (270°) a 35 km/h
02	02 ago / 13:00	16.3	80.8	805 km al este-sureste de Punta Allen, Q. Roo., y 340 km al sur de la Isla Gran Caimán.	85/105	Tormenta Tropical	Hacia el oeste (270°) a 35 km/h
03	02 ago / 16:00	16.4	81.5	755 km al este-sureste de Chetumal, Q. Roo. 325 al sur de la Isla Gran Caimán.	85/100	Tormenta Tropical	Oeste (280°) a 26 km/h
04	02 ago / 19:00	16.4	82.3	675 km al este-sureste de Chetumal, Q. Roo. 640 km al este de Belice.	95/110	Tormenta Tropical	Oeste (280°) a 26 km/h
05	02 ago / 22:00	16.4	83.0	605 km al este-sureste de Chetumal, Q. Roo. 565 km al este-sureste de Belice.	95/110	Tormenta Tropical	Oeste (280°) a 26 km/h

06	03 ago / 01:00	16.0	83.1	615 km al este-sureste de Chetumal, Q. Roo. 565 km al este-sureste de Belice.	95/110	Tormenta Tropical	Oeste (275°) a 23 km/h
07	03 ago / 04:00	16.1	83.7	515 km al sureste de Puerto Costa Maya, Q. Roo. 555 km al este-sureste de Chetumal, Q. Roo.	100/120	Tormenta Tropical	Oeste (280°) a 22 km/h
08	03 ago / 07:00	16.3	84.4	440 km al este-sureste de Puerto Costa Maya, Q. Roo. 480 km al este-sureste de Chetumal, Q. Roo.	100/120	Tormenta Tropical	Oeste (280°) a 22 km/h
09	03 ago / 10:00	16.5	84.8	430 km al este-sureste de Chetumal, Q. Roo., y a 380 km al este-sureste de Belice.	110/140	Tormenta Tropical	oeste (280°) a 22 km/h
10	03 ago / 13:00	16.8	85.6	340 km al este-sureste de Chetumal, Q. Roo., y a 300 km al este-sureste de Belice.	110/140	Tormenta Tropical	oeste (280°) a 22 km/h
11	03 ago / 16:00	17.1	86.0	290 km al este-sureste de Chetumal, Q. Roo., y a 240 km al este de Belice.	110/140	Tormenta Tropical	Oeste (280°) a 22 km/h
12	03 ago / 16:30	17.1	86.0	290 km al este-sureste de Chetumal, Q. Roo., y a 240 km al este de Belice.	120/150	Huracán categoría I	Oeste (280°) a 22 km/h
13	03 ago / 19:00	17.3	86.9	195 km al sureste de Chetumal, Q. Roo., y a 140 km al este-sureste de Belice	120/150	Huracán categoría I	Oeste (280°) a 22 km/h
14	03 ago / 22:00	17.4	87.6	140 km al sur-sureste de Chetumal, Q. Roo., y a 65 km al este de Belice.	120/150	Huracán categoría I	Oeste (280°) a 24 km/h
15	04 ago / 01:00	17.4	88.3	120 km al sur de Chetumal, Q. Roo. y a 10 km al suroeste de la Ciudad de Belice, Belice.	130/155	Huracán categoría I	oeste (280°) a 23 km/h
16	04 ago / 4:00	17.3	88.9	145 km al sur-suroeste de Chetumal, Q. Roo y a 75 km al oeste-suroeste de la Ciudad de Belice.	120/150	Huracán categoría I	oeste (275°) a 24 km/h

17	04 ago / 7:00	17.3	89.5	195 km al sureste de Escárcega, Camp. y a 80 km al oeste de Belmopán, Belice	105/120	Tormenta Tropical	oeste (275°) a 24 km/h
18	04 ago / 10:00	17.2	89.9	A 260 km al sureste de Ciudad del Carmen, Camp., a 335 km al este-sureste de Villa Hermosa, Tab. y a 185 km al oeste de la Ciudad de Belice	85/100	Tormenta Tropical	Oeste (265°) a 19 km/h
19	04 ago / 13:00	17.3	90.2	225 km al sureste de Ciudad del Carmen, Camp., y a 300 km al este-sureste de Villahermosa, Tab.	75/95	Tormenta Tropical	Hacia el oeste (270°) a 19 km/h
20	04 ago / 16:00	17.6	90.8	18 km al oriente de la frontera de Tabasco con Guatemala., a 155 km al sureste de Ciudad del Carmen, Camp., y a 385 al este de Coatzacoalcos, Ver.	65/85	Tormenta Tropical	Oeste (280°) a 17 km/h
21	04 ago / 19:00	18.0	91.2	45 km al noreste de Balancán, Tab., 95 km al sureste de Ciudad del Carmen, Camp., y a 340 al este de Coatzacoalcos, Ver.	65/85	Tormenta Tropical	Oeste (280°) a 17 km/h
22	04 ago / 22:00	18.1	91.7	60 km al sur-sureste de Ciudad del Carmen, Camp. 130 km al este-noreste de Villahermosa, Tab., y a 285 km al este de Coatzacoalcos, Ver.	65/85	Tormenta Tropical	Oeste-noroeste (285°) a 17 km/h
23	05 ago / 01:00	18.3	92.3	50 km al sureste de Frontera, Tab. 60 km al suroeste de Ciudad del Carmen, Camp. 225 km al este de Coatzacoalcos, Ver.	65/85	Tormenta Tropical	Oeste-noroeste (285°) a 17 km/h

24	05 ago / 04:00	18.4N	92.8	115 km al oeste-suroeste de Ciudad del Carmen, Camp. 170 km al este de Coatzacoalcos, Ver.	65/85	Tormenta Tropical	Oeste-noroeste (285°) a 19 km/h
25	05 ago / 07:00	18.4N	92.8	85 km al oeste-suroeste de Frontera, Tab. 105 km al este-noreste de Coatzacoalcos, Ver. 285 km al este-sureste del Puerto de Veracruz, Ver.	65/85	Tormenta Tropical	Oeste-noroeste (285°) a 19 km/h
26	05 ago / 10:00	18.6	94.2	55 km al nor-noreste de Coatzacoalcos, Ver., y a 105 km al oeste de Puerto de Dos Bocas, Tab.	65/85	Tormenta Tropical	Hacia el oeste (280°) a 17 km/h
27	05 ago / 13:00	18.6	94.6	55 km al norte de Coatzacoalcos, Ver., y a 185 km al este-sureste del Puerto de Veracruz, Ver.	65/85	Tormenta Tropical	Hacia el oeste (270°) a 17 km/h

**EL SIGUIENTE AVISO SE EMITIRÁ A LAS 16:15 HRS TIEMPO DEL CENTRO O ANTES SI OCURREN CAMBIOS SIGNIFICATIVOS**

**Pronosticador:** Alex Ramírez Olvera

**Revisó:** Josué Montiel López